

## הספינה: River Countess 4\* Superior



השקה: 2010 נוסעים: 136 תאים: 68 צוות: 42 אורך: 110m רוחב: 11.5m

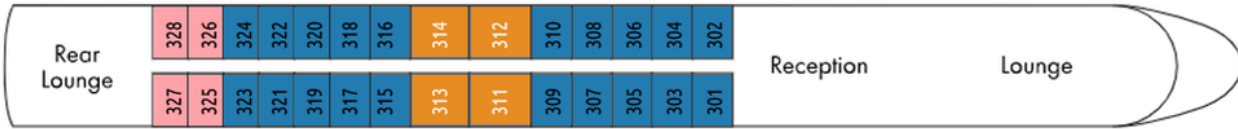
ספינה מודרנית, אלגנטית, מעוצבת ומאובזרת היטב, מתוחזקת על ידי צוות מצוין, ידידותי ומלא רצון טוב, ולא פחות חשוב – שף מעולה!

### בספינה:

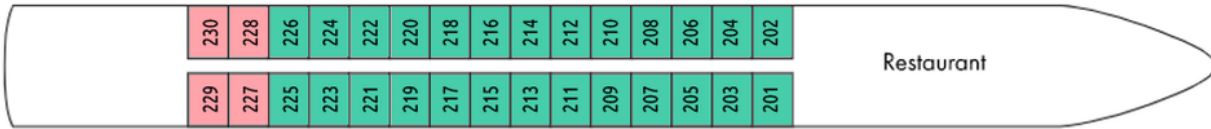
חדר כושר • קבלת פנים • ספרייה • טרקלין מרכזי • מסעדה אלגנטית • בר בחלקו האחורי של הספינה עם פסנתרן • מעלית לכל הסיפונים (למעט סיפון השמש) • ג'קוזי חיצוני • אינטרנט אלחוטי

# פירוט התאים: Monarch Countess

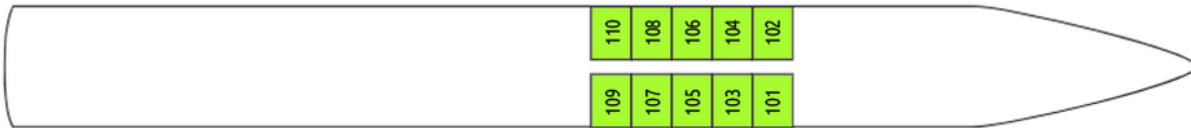
## סיפון עליון Royal Deck



## סיפון אמצעי Sapphire Deck



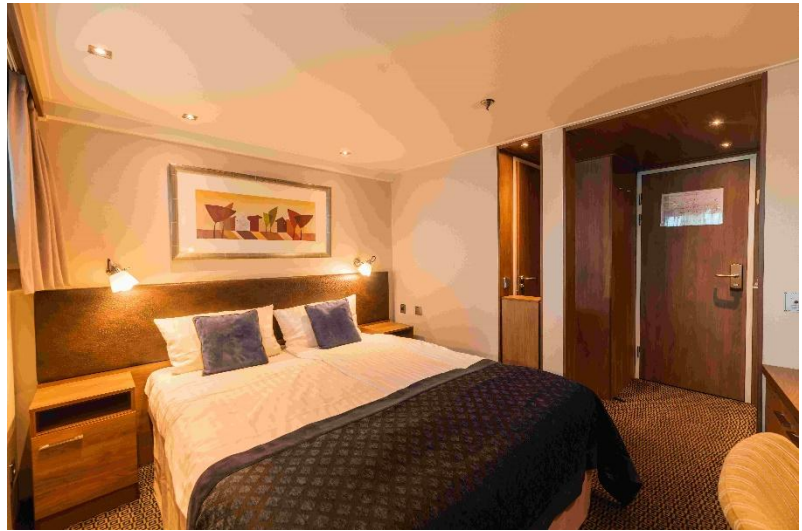
## Indigo Deck



- Suite | חדר שינה וסלון נפרד. חלון צרפתי שנפתח לכל האורך | 24 מ"ר |
- A | מיטה זוגית, חלון צרפתי שנפתח לכל האורך ופינת ישיבה | 16 מ"ר |
- C | מיטה זוגית, חלון צרפתי גדול שנפתח ופינת ישיבה | 16 מ"ר |  
תאים בירכתי הספינה יתכן ויחושו רעש או ויברציות במהלך ההפלגה
- B | מיטה זוגית, חלון צרפתי שנפתח לכל האורך ופינת ישיבה | 16 מ"ר |
- C | מיטה זוגית, חלון צרפתי גדול שנפתח ופינת ישיבה | 16 מ"ר |  
תאים בירכתי הספינה יתכן ויחושו רעש או ויברציות במהלך ההפלגה
- D | מיטה זוגית, חלון שלא נפתח | 16 מ"ר |



**בחדרים:** גודל: 16 מ"ר • מיטה זוגית  
 שניתנת להפרדה • פינת ישיבה עם שולחן  
 וכיסא • חדר שירותים ומקלחת • ארון  
 בגדים מרווח • מיני מקרר • כספת •  
 בסיפון התחתון יש חלונות שלא ניתנים  
 לפתיחה • בסיפון אמצעי ועליון החלון  
 נפתח לכל אורכו • שליטה מלאה במיזוג  
 האוויר



**בסוויטות:** גודל: סוויטות  
 בסיפון עליון 24 מ"ר • פינת  
 ישיבה מרווחת עם ספה  
 וכסאות • שולחן עבודה •  
 מקלחת גדולה