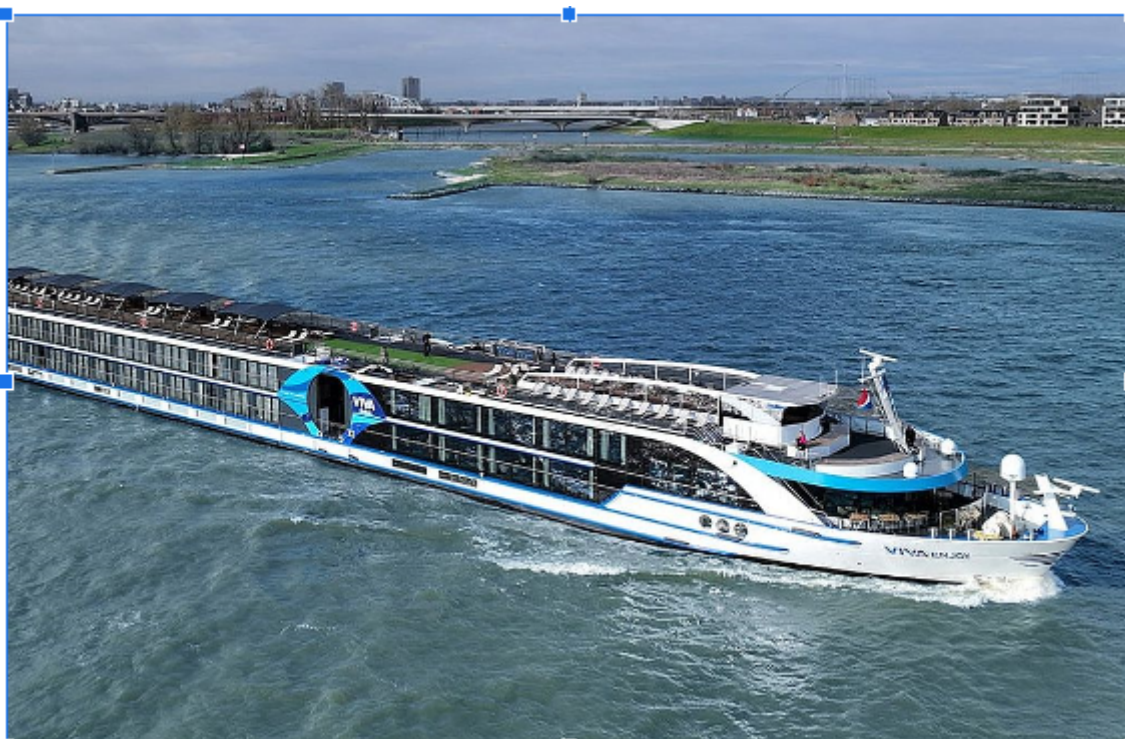


# הספינה: Viva Enjoy 5\*

שנת ייצור: 2024 | אנשי צוות: 52 | מספר תאים: 95 | מספר נוסעים: 190

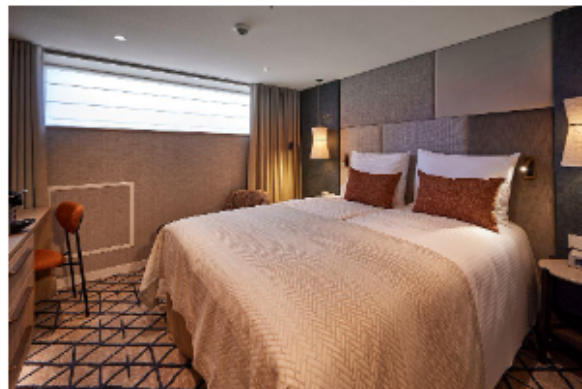


## VIVA ENJOY

היא ספינה בעלת עיצוב מודרני וחדשני. הספינה כוללת בסך הכל 95 תאים חיצוניים, עם קיבולת של עד 190 נוסעים. עם שלוש מסעדות, טרקלין פתוח, מרפסת שמש מרווחת ומתקני בריאות נרחבים, הספינה מציעה חוויה שאין שני לה כמלון בוטיק צף עם אווירה נינוחה ואווירה נהדרת. על סיפון היהלומים שמונה סוויטות מפוארות בגודל 24 מ"ר ומרפסת צרפתית שתוכלו ליהנות מהנוף היפהפה. על סיפון היהלומים, כמו גם על סיפון רובי, יש בקתות גדולות בגודל 15 מ"ר עם 2 מיטות, עם מרפסת צרפתית. ב-Emerald Deck בקתות עם 2 מיטות וחלון שאינו נפתח. כל הבקתות מאובזרות בצורה מושלמת עם טלוויזיה בעלת מסך שטוח, מיני בר כלול, מכונת Nespresso®, מוצרי טיפוח מבית RITUALS®, מייבש שיער, כספת, מיזוג אוויר, מקלחת ושירותים.



**בחדרים:** 95 תאים חיצוניים פרוסים על 3 סיפונים. בגודל 15 מ"ר עם 2 מיטות, הכוללים  
מרפסת צרפתית • טלויזיה • מיניבר • כספת • מייבש שיער • מיזוג אוויר • טלפון •  
שירותים ומקלחת • פינת ישיבה ומוצרי קוסמטיקה של RITUALS. בסיפון האמצעי  
והעליון יש מרפסת צרפתית שנפתחת לכל אורך החדר



**בסוויטות:** בסיפון העליון סוויטות בגודל 24m<sup>2</sup> עם פינת ישיבה מרווחת



# מפרט הספינה:

## פירוט התאים: Viva Enjoy

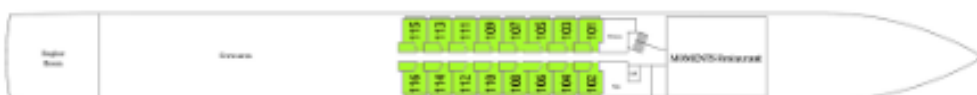
סיפון עליון עליון Diamond Deck



סיפון אמצעי Ruby Deck



Emerald Deck



- Suite A | מיטה זוגית עם חלון צרפתי שנפתח לכל האורך ופינת ישיבה מרווחת | 24 מ"ד
- A | מיטה זוגית, חלון גדול שנפתח לכל האורך ופינת ישיבה | 16 מ"ד
- C | מיטה זוגית, חלון צרפתי גדול שנפתח ופינת ישיבה | 16 מ"ד  
תאים בידכחי הספינה יזבנו ויחשפו רעש או ויברציות במהלך ההפלגה
- B | מיטה זוגית, חלון גדול שנפתח לכל האורך ופינת ישיבה | 16 מ"ד
- C | מיטה זוגית, חלון צרפתי גדול שנפתח ופינת ישיבה | 16 מ"ד  
תאים בידכחי הספינה יזבנו ויחשפו רעש או ויברציות במהלך ההפלגה
- D | מיטה זוגית, חלון שלא נפתח | 16 מ"ד