

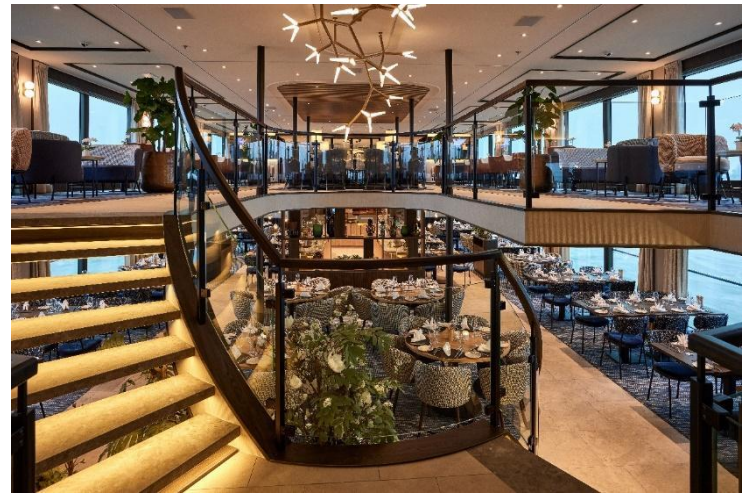
הספינה: VivaTwo 5*

שנת ייצור: 2023 | אנשי צוות: 52 | מספר תאים: 95 | מספר נוסעים: 176



הספינה VIVA TWO* היא ספינת שייט הנהרות החדשה ביותר של החברה, בעלת דירוג של חמישה כוכבים המשלב בין מודרניות לבין קלאסיקה של ספינת שיט נהרות. על סיפון הDiamond שמונה סוויטות מפוארות, בגודל 24 מ"ר ומרפסת צרפתית המשקיפה לנוף היפהפה. על סיפון הDiamond, כמו גם על סיפון הRuby, יש בקתות גדולות בגודל 15 מ"ר עם 2 מיטות, הכוללות מרפסת צרפתית גם כן.

ב-Emerald Deck, הקבינות כוללות 2 מיטות וחלונות שלא ניתנים לפתיחה. כל הבקתות מאובזרות בצורה מושלמת עם טלוויזיה בעלת מסך שטוח, מיני בר כלול, מכונת Nespresso, מוצרי טיפוח מבית RITUALS, מייבש שיער, כספת, מיזוג אוויר, מקלחת ושירותים.

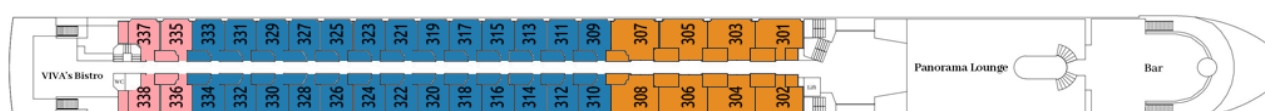


מפרט הספינה:

בחדרים: 95 תאים חיצוניים פרוסים על 3 סיפונים. בגודל 15 מ"ר עם 2 מיטות, הכוללים מרפסת צרפתית • טלוויזיה • מיניבר • כספת • מייבש שיער • מיזוג אוויר • טלפון • שירותים ומקלחת • פינת ישיבה ומוצרי קוסמטיקה של RITUALS. בסיפון האמצעי והעליון יש מרפסת צרפתית שנפתחת לכל אורך החדר

Viva Two: פירוט התאים:

סיפון עליון Diamond Deck



סיפון אמצעי Ruby Deck

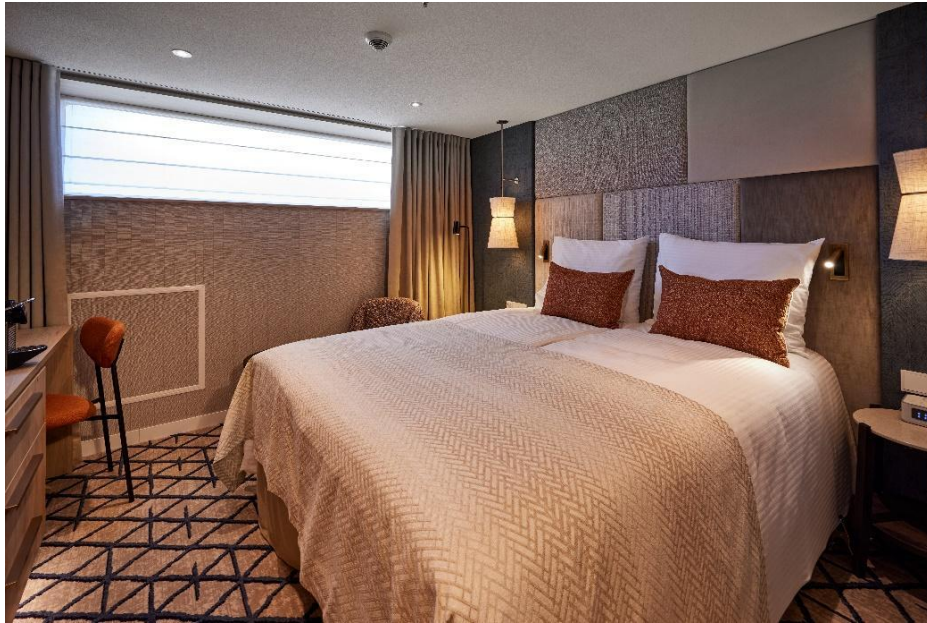


Emerald Deck



- Suite A | מיטה זוגית עם חלון צרפתי שנפתח לכל האורך ופינת ישיבה מרווחת | 24 מ"ר
- A | מיטה זוגית, חלון גדול שנפתח לכל האורך ופינת ישיבה | 16 מ"ר
- C | מיטה זוגית, חלון צרפתי גדול שנפתח ופינת ישיבה | 16 מ"ר
תאים בירכתי הספינה יתכן ויחושו רעש או ויברציות במהלך ההפלגה
- B | מיטה זוגית, חלון גדול שנפתח לכל האורך ופינת ישיבה | 16 מ"ר
- C | מיטה זוגית, חלון צרפתי גדול שנפתח ופינת ישיבה | 16 מ"ר
תאים בירכתי הספינה יתכן ויחושו רעש או ויברציות במהלך ההפלגה
- D | מיטה זוגית, חלון שלא נפתח | 16 מ"ר

תא בסיפון Emerald בקט D:



תא בסיפון Ruby or Diamond בקט A, B, C:



סוויטה סיפון Diamond:

סוויטות: בסיפון העליון סוויטות בגודל 24m² עם פינת ישיבה מרווחת

