

הספינה: MS Oscar Wilde 5*



הכניסה לאוסקר ווילד, ספינת נהרות בעלת 5 כוכבים, היא דרך סיפון היהלום (העליון). ליד הקבלה נמצא בוטיק המזכרות. משם אפשר ללכת לטרקלין עם הבאר הפנורמי, שבו אפשר ליהנות מכוס משקה מול נופי הנהר. הביסטרו-באר, עם מטבח פתוח ומרפסת, המגיש ארוחות בוקר למשכימי קום, ממוקם בקצה השני של סיפון היהלום. המסעדה שבסיפון האודס (המרכזי), מגישה ארוחות בוקר וצהריים בסגנון בופה וארוחת ערב בהגשה. בסיפון אמרלד (התחתון) יש מספרה, סלון מניקור וחדר כושר. כל הסיפונים, הממוזגים, נגישים באמצעות מעלית. בסיפון השמש יש כסאות שיזוף, גיקוזי ומיני גולף. יש שירות כביסה.

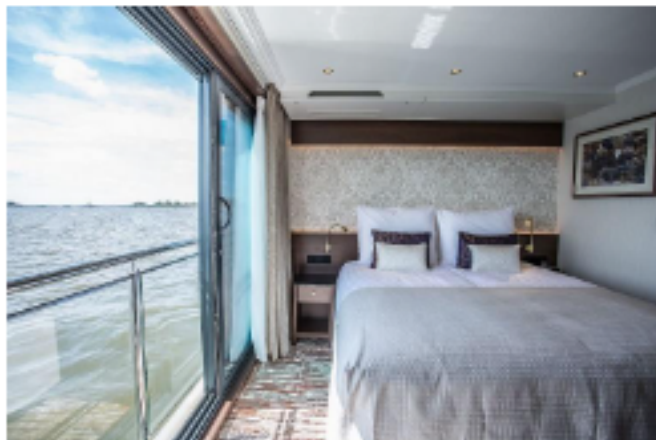


האט טאב בסיפון השמש



- בחדרים** : כל החדרים בסיפון המרכזי והעליון – 17 מ"ר עם מרפסת צרפתית • טלוויזיה 40" • מיני באר • כספת • מיזוג אוויר • שירותים ומקלחת • ערכה לקפה/תה • פינת ישיבה • שולחן • בחדרי הסיפון התחתון (16 מ"ר) החלון אינו נפתח

A / B / C חדר עם מרפסת צרפתית קטגוריה

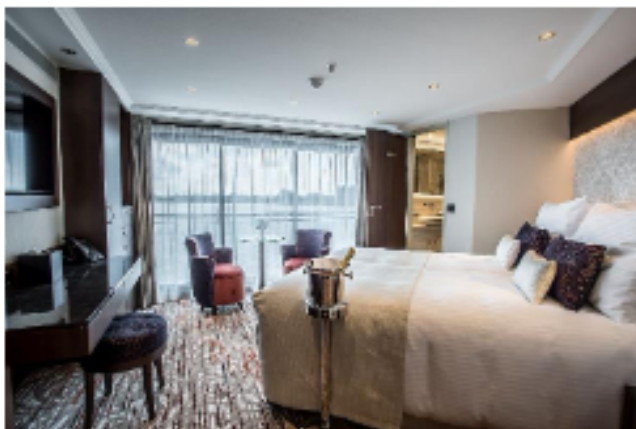


D חדר עם חלון שלא נפתח קטגוריה

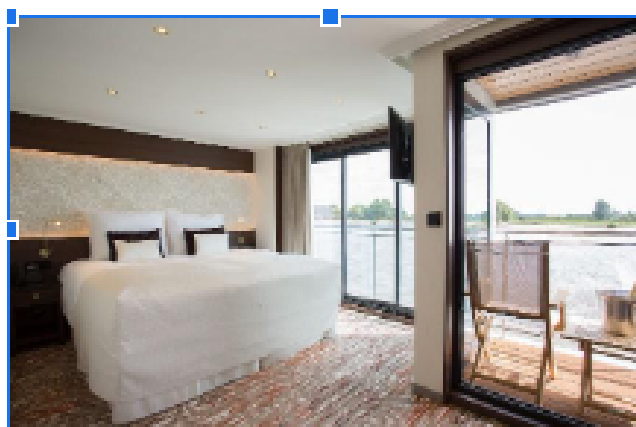


בסוויטות: 6 ג'וניור סוויטות של 25 מ"ר • 4 סוויטות דה לוקס 25 מ"ר ועוד מרפסת פתוחה עם שולחן וכסאות

A / B / C סוויטת ג'וניור בקטגוריות

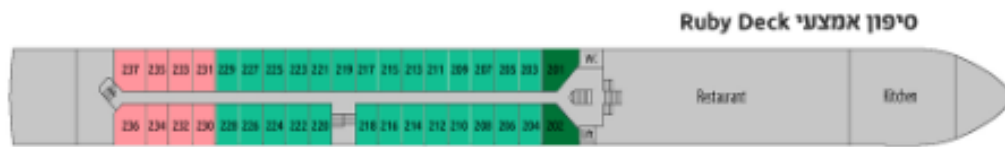
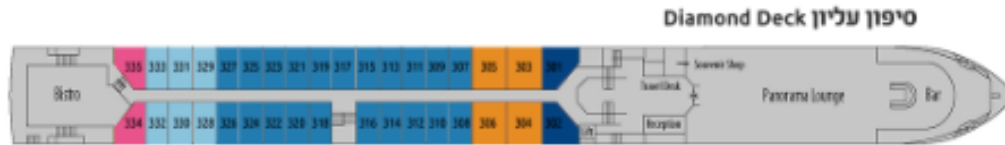


סוויטה דה לוקס



מפרט הספינה:

פירוט התאים: MS Oscar Wilde 5* Superior



- Suite A | מיטה זוגית עם חלון צרפתי שנפתח לכל האורך ופינת ישיבה מרווחת | 24 מ"ר
- Junior Suite A | מיטה זוגית עם חלון צרפתי שנפתח לכל האורך ופינת ישיבה מרווחת | 23 מ"ר
- Junior Suite C | מיטה זוגית עם חלון צרפתי שנפתח לכל האורך ופינת ישיבה מרווחת | 23 מ"ר
- A | מיטה זוגית, חלון צרפתי ופינת ישיבה | 16 מ"ר
- A1 | מיטה זוגית, חלון צרפתי ופינת ישיבה | 16 מ"ר
- Junior Suite B | מיטה זוגית עם חלון צרפתי שנפתח לכל האורך ופינת ישיבה מרווחת | 23 מ"ר
- B | מיטה זוגית, חלון צרפתי ופינת ישיבה | 16 מ"ר
- C | מיטה זוגית, חלון צרפתי ופינת ישיבה | 16 מ"ר
- D | מיטה זוגית וחלון (לא נפתח) | 15 מ"ר