

הספינה: Monarch Empress 5*



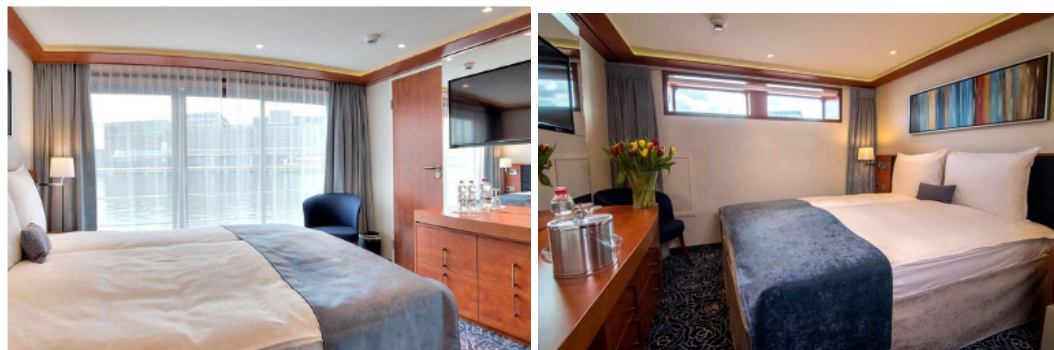
שנת ייצור: 2016 | אנשי צוות: 40 | מספר תאים: 70 | מספר נוסעים: 140
אורך: 110 מ' | סיפונים: 4 כולל סיפון שמש

ה- Deluxe MS Monarch Empress היא ספינת שייט נהרות מפוארת. רוב החדרים מציעים מרפסות צרפתיות. הספינה מעוצבת מתוך מחשבה על הנוף, עם חלונות גדולים בבקתות, בחדר האוכל, בטרקלין ובמרחב הציבורי. בזמן הארוחות תיהנו מנוף חיצוני מלא דרך החלונות מהרצפה עד התקרה. תוכלו להתרווח על מרפסת השמש ולצפות בנוף החולף, להירגע עם ספר בספרייה או עם כוס משקה עם מטיילים אחרים בטרקלין. ה-MS Monarch Empress מבטיחה את כל הנוחות והתענוגות של מלון דלוקס צף.

בספינה: טרקלין בר • מסעדה • לובי • ספא וחדר כושר • מעלית • טרקלין ירכתיים • מרפסת שמש • אינטרנט אלחוטי בכל הספינה • מעלית בין הקומות למעט סיפון השמש • עמדת שתיה חמה 24/7

בחדרים:

מגוון חדרים בגדלים שונים
D1- ; A-16) ; B-14.8 ; B1-14.8 ; C- 16 ; D-14.8 מ"ר ; D1- ;
14.8 מ"ר ; E- 14 (מ"ר)



בכולם: מיזוג אוויר • בקרת אקלים אישית • חדר רחצה • טלפון • טלוויזיה מסך שטוח עם שידורי לוויין • מייבש שיער • כספת • מיני בר

בסוויטות: 8 סוויטות בגודל 19.5 מ"ר • פינת ישיבה מרווחת • מקלחת גדולה עם 2 כיורים • מרפסת צרפתית



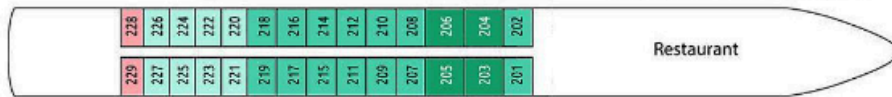
מפרט הספינה:

פירוט התאים: Monarch Empress

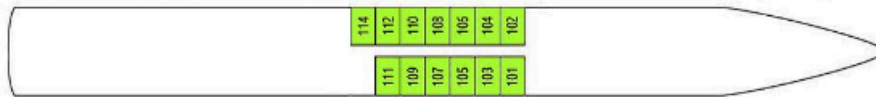
Empress Deck עליון סיפון



Countess Deck אמצעי סיפון



סיפון תחתון Duchess Deck



- Junior Suite A | תאים בגודל 19.5m² בסיפון עליון מאמצע הספינה עד קדמתה עם חלון צרפתי שנפתח לכל אורכו ופינת ישיבה מרווחת
- A | תאים בגודל 16m² בסיפון עליון מאמצע הספינה עד קדמתה עם חלון צרפתי שנפתח לכל אורכו ופינת ישיבה
- B | תאים בגודל 14.8m² בסיפון עליון מהירכתיים לאמצע הספינה עם חלון צרפתי שנפתח לכל אורכו ופינת ישיבה
- B1 | תאים בגודל 14.8m² עם חלון צרפתי שנפתח לכל אורכו ופינת ישיבה.
- תאים אלו בסיפון אמצעי ועליון יתכן שיהיו ברזט קל במהלך ההפלגה
- Junior Suite B | תאים בגודל 19.5m² בסיפון אמצעי מאמצע הספינה עד קדמתה עם חלון צרפתי שנפתח לכל אורכו ופינת ישיבה מרווחת
- C | תאים בגודל 16m² בסיפון אמצעי מאמצע הספינה עד קדמתה עם חלון צרפתי שנפתח לכל אורכו ופינת ישיבה
- D | תאים בגודל 14.8m² בסיפון אמצעי מהירכתיים לאמצע הספינה עם חלון צרפתי שנפתח לכל אורכו ופינת ישיבה
- D1 | תאים בגודל 14.8m² עם חלון צרפתי שנפתח לכל אורכו ופינת ישיבה.
- תאים אלו בסיפון אמצעי ועליון יתכן שיהיו ברזט קל במהלך ההפלגה
- E | תאים בסיפון תחתון בגודל 14m² עם חלון שלא נפתח